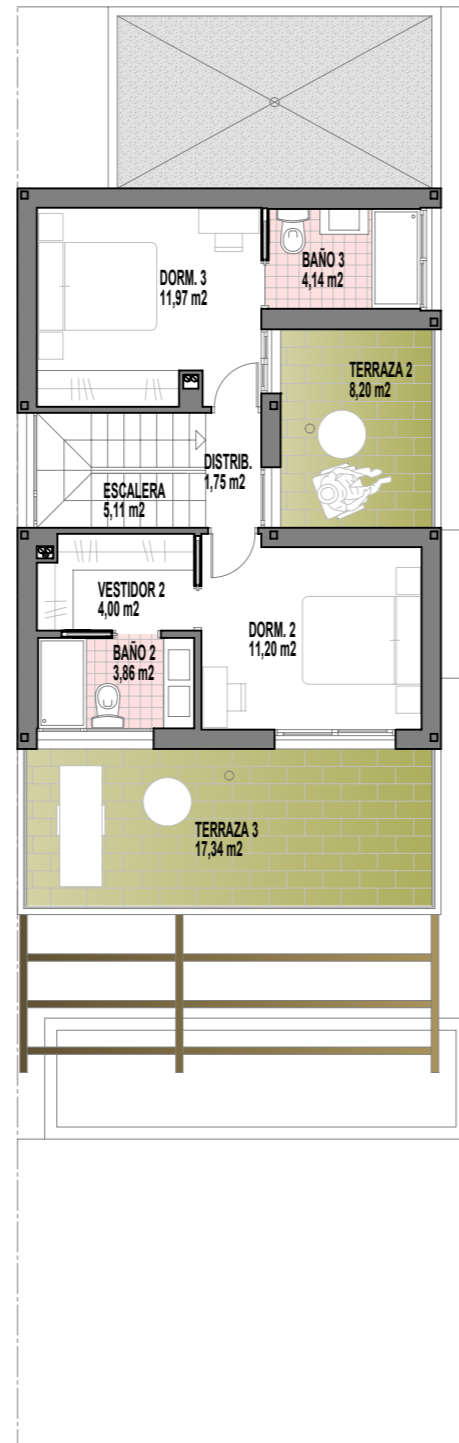


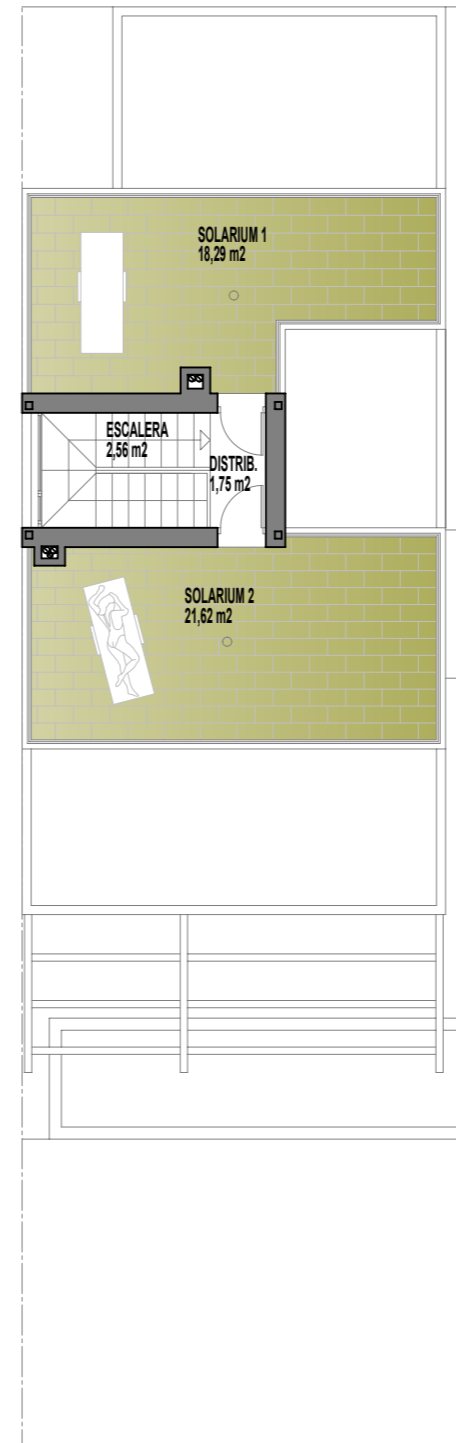
ESTE PLANO ESTÁ SOMETIDO A LAS VARIACIONES QUE PUEDIERAN PRODUCIRSE EN EL PROCESO DE EJECUCIÓN DE LA OBRA EL MOBILIARIO ES MIERAMENTE DECORATIVO Y NO SE INCLUYE EN LA VIVIENDA



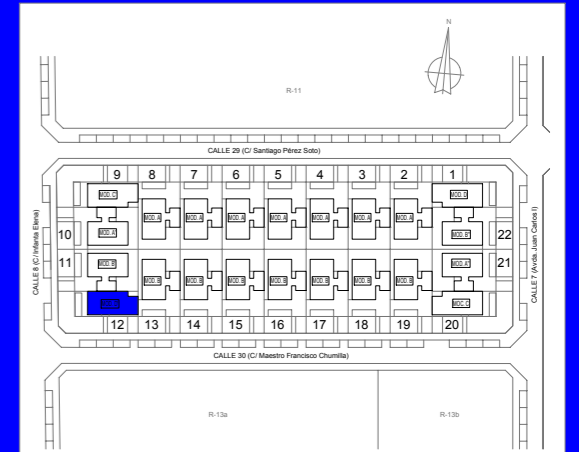
PLANTA BAJA



PLANTA PRIMERA



PLANTA SOLARIUM



ESQUEMA GENERAL PLANTA

SUP. CONTRUIDA VIVIENDA:	168,25 m ²
SUP. UTIL VIVIENDA:	130,25 m ²
SUP. UTIL TERRAZA:	92,33 m ²
SUP. UTIL JARDÍN:	147,46 m ²
SUP. PARCELA:	294,76 m ²



VIVIENDA TIPO D'
VIVIENDA NÚMERO 12. 3 Dormitorios.

PARCELA R-12- P.P. TORRE DEL RAME
Los Alcázares. Murcia

ESCALA 1:125