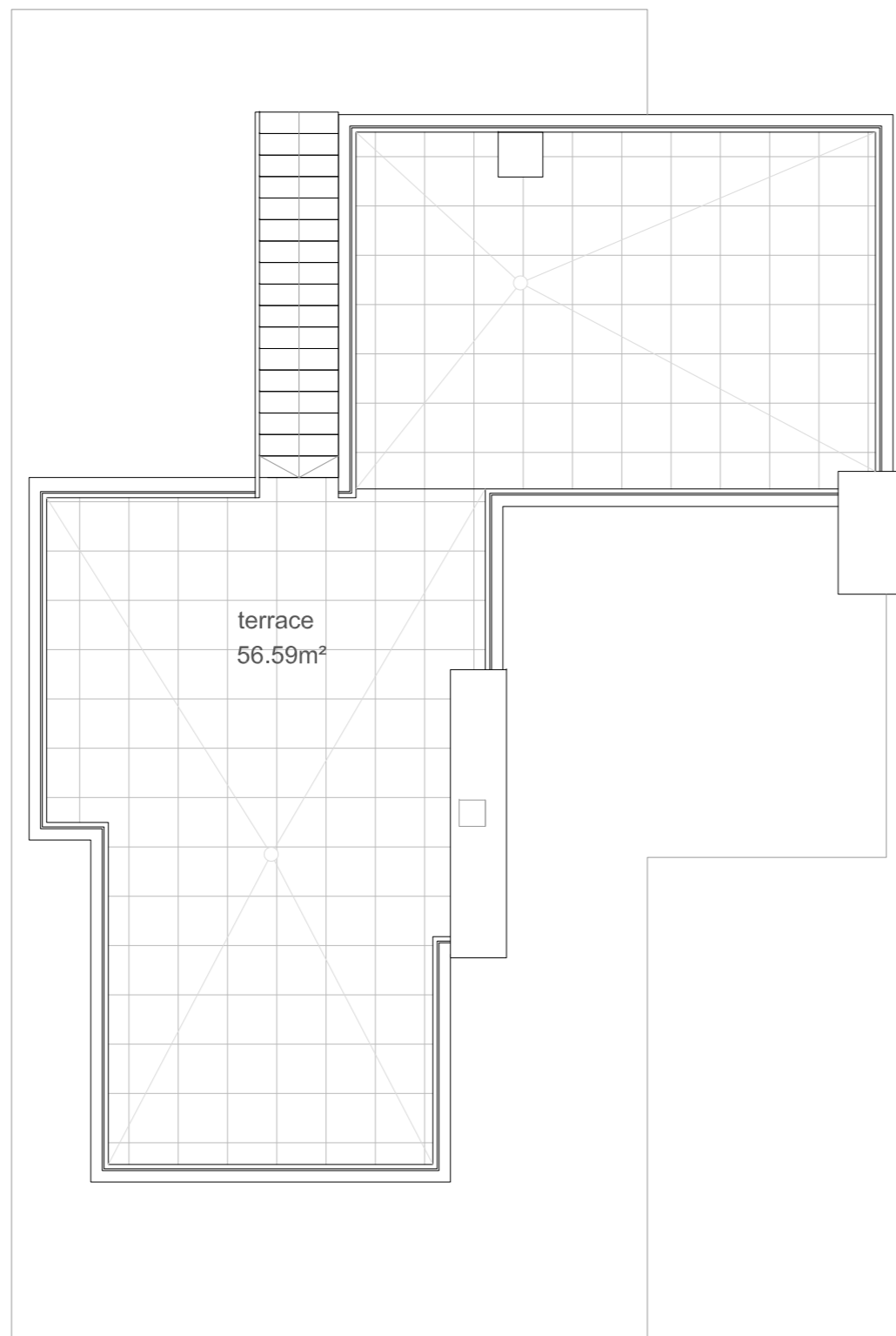


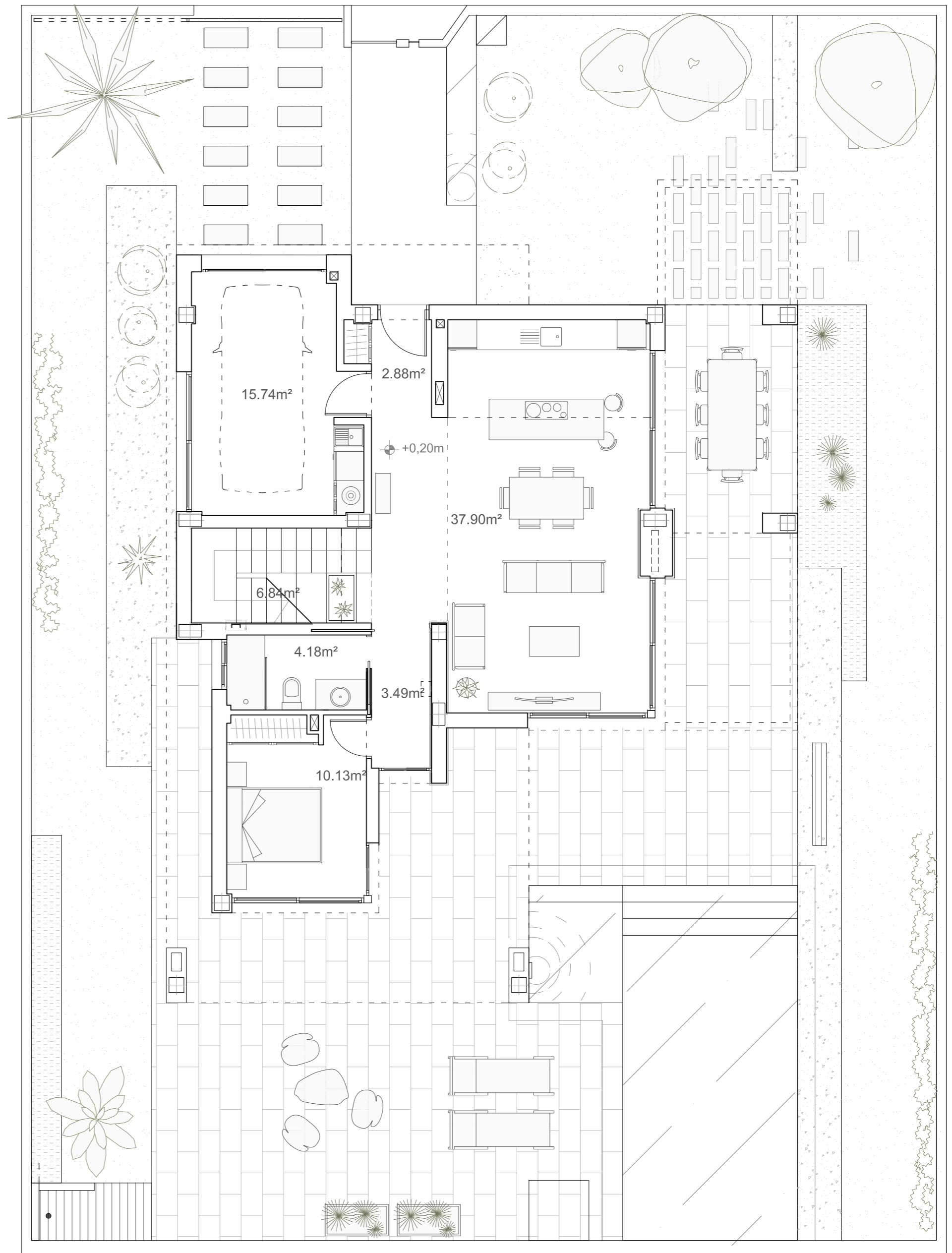


Planta Primera



Planta de Cubiertas

PLANTA BAJA	
Hall	2.88m <sup>2</sup>
Salón-Comedor_Cocina Integrada	37.90m <sup>2</sup>
Baño_1	4.18m <sup>2</sup>
Dormitorio Doble_1	10.13m <sup>2</sup>
Distribuidor	3.49m <sup>2</sup>
PLANTA PRIMERA	
Distribuidor	3.23m <sup>2</sup>
Dormitorio Doble_2	16.75m <sup>2</sup>
Baño_2	4.56m <sup>2</sup>
Dormitorio Principal	16.21m <sup>2</sup>
Baño_Dormitorio Principal	4.65m <sup>2</sup>
Terrazas	69.87m <sup>2</sup>
PLANTA DE CUBIERTAS	
Terrazas	56.59m <sup>2</sup>
Superficie Útil Vivienda	110.84 m <sup>2</sup>
Superficie Útil Garaje	15.74m <sup>2</sup>
TOTAL Superficie Útil	126.58 m <sup>2</sup>
Superficie Construida Vivienda	161.49 m <sup>2</sup>
Superficie Construida Garaje	19.36 m <sup>2</sup>
TOTAL Superficie Construida	180.85 m <sup>2</sup>
SUPERFICIE DE PARCELA	
	462.75 m <sup>2</sup>



Planta Baja



PROMOTOR:  
DIOSTILO, S.L.

ARQUITECTO:  
SALVADOR NIETO GARCERAN  
nº col. 1858

PROYECTO  
LOS ALCAZARES (MURCIA)  
PARAJE DE LA TORRE DEL RAME - PARCELA RA-47 e

PROYECTO BÁSICO Y DE EJECUCIÓN DE  
VIVIENDA UNIFAMILIAR Y GARAJE Y PISCINA  
"MADEIRA-B"

Planta de distribución

PLANO Nº **03** ESCALA 1:75 FECHA 01/2018

MODIFICADO  
12/2017